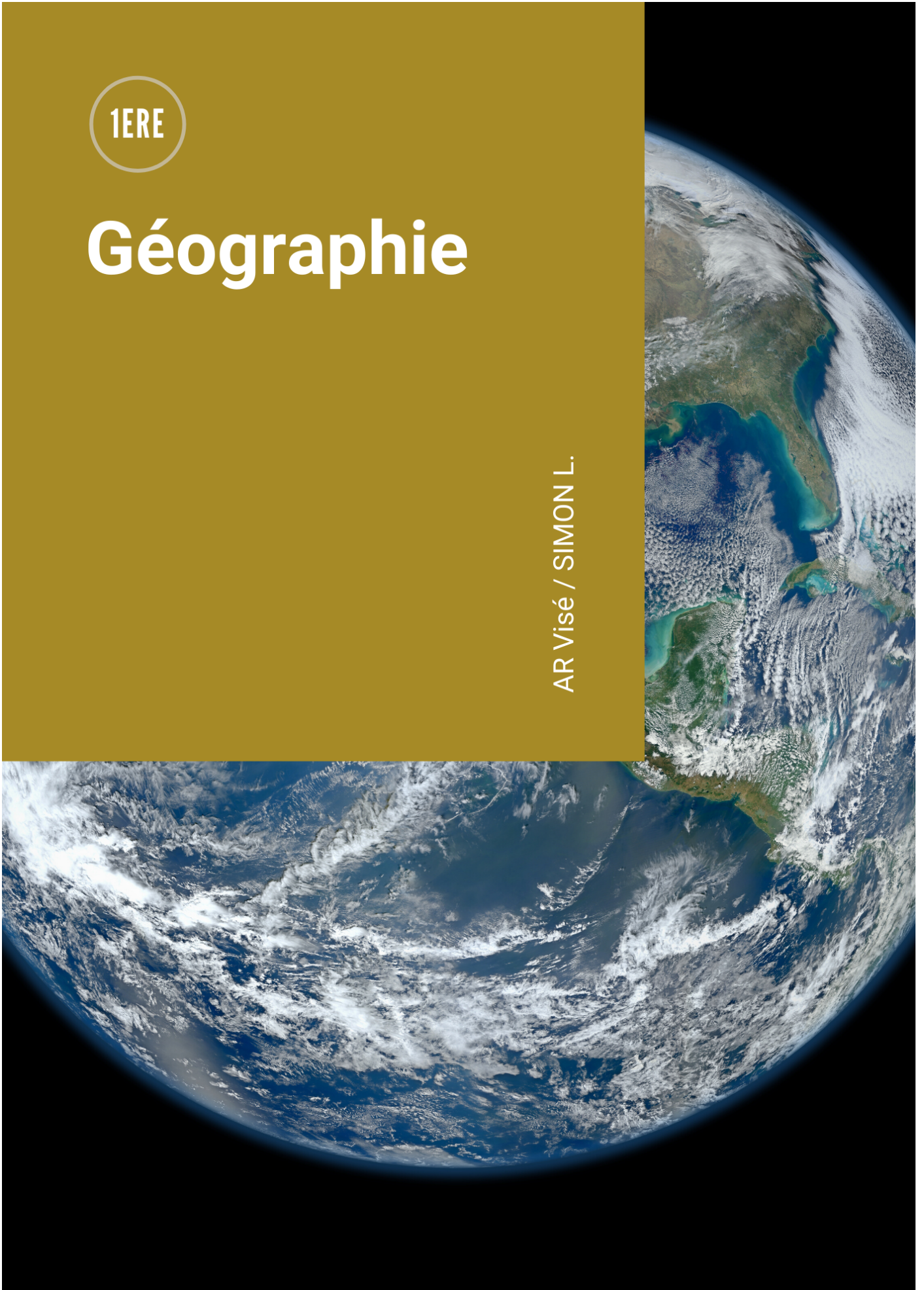


1ERE

Géographie

AR Visé / SIMON L.



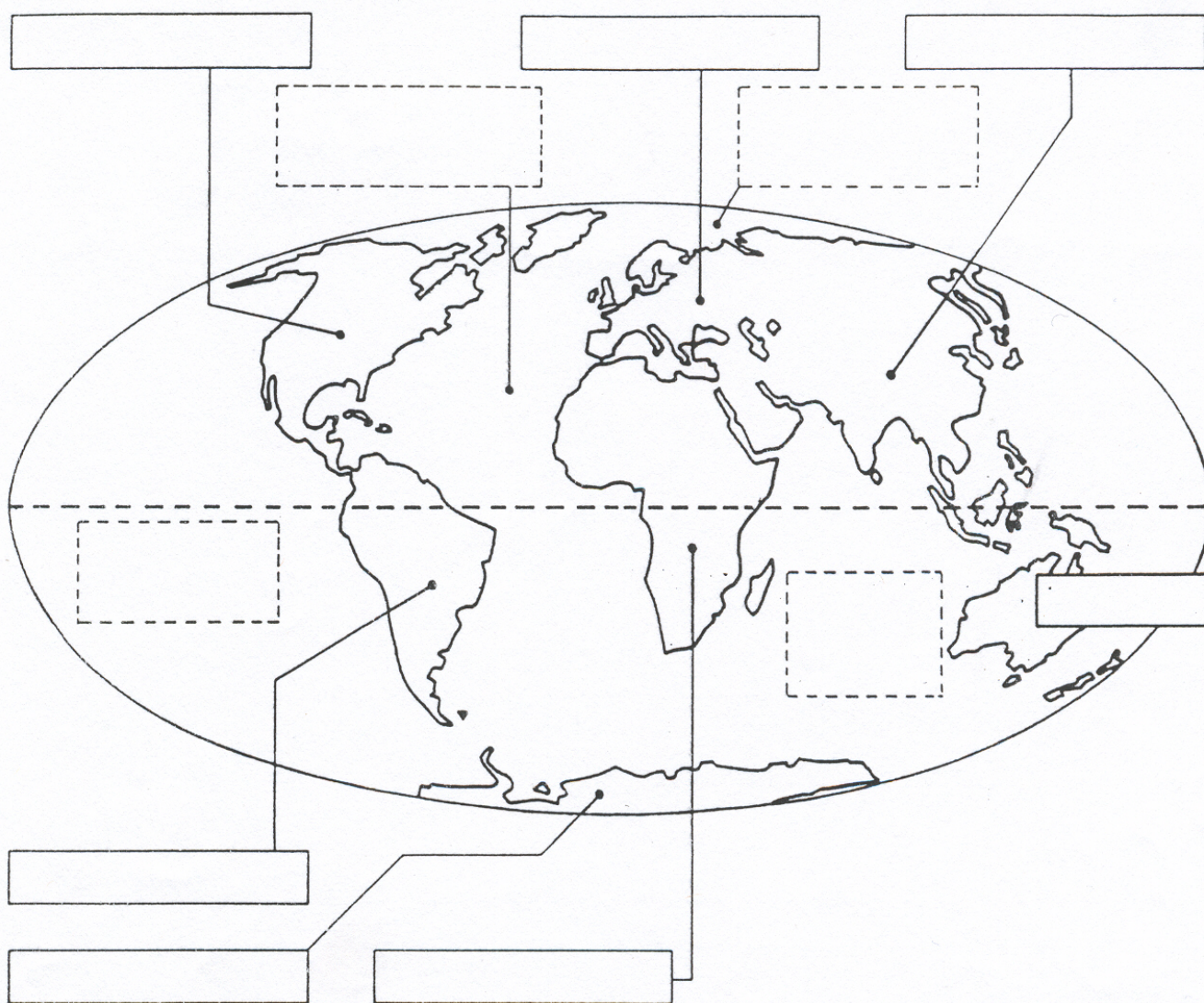
Voici un petit dossier qui te permettra de ne pas décrocher avec le cours de géographie ! Tu pourras ainsi t'exercer sur les différents savoir-faire vus en classe 😊 N'hésite pas à poser des questions, je reste disponible : lola.simonprof@gmail.com

Le délégué pourrait-il me transmettre les adresses mails des élèves de la classe si cela est possible ?

Bon travail !

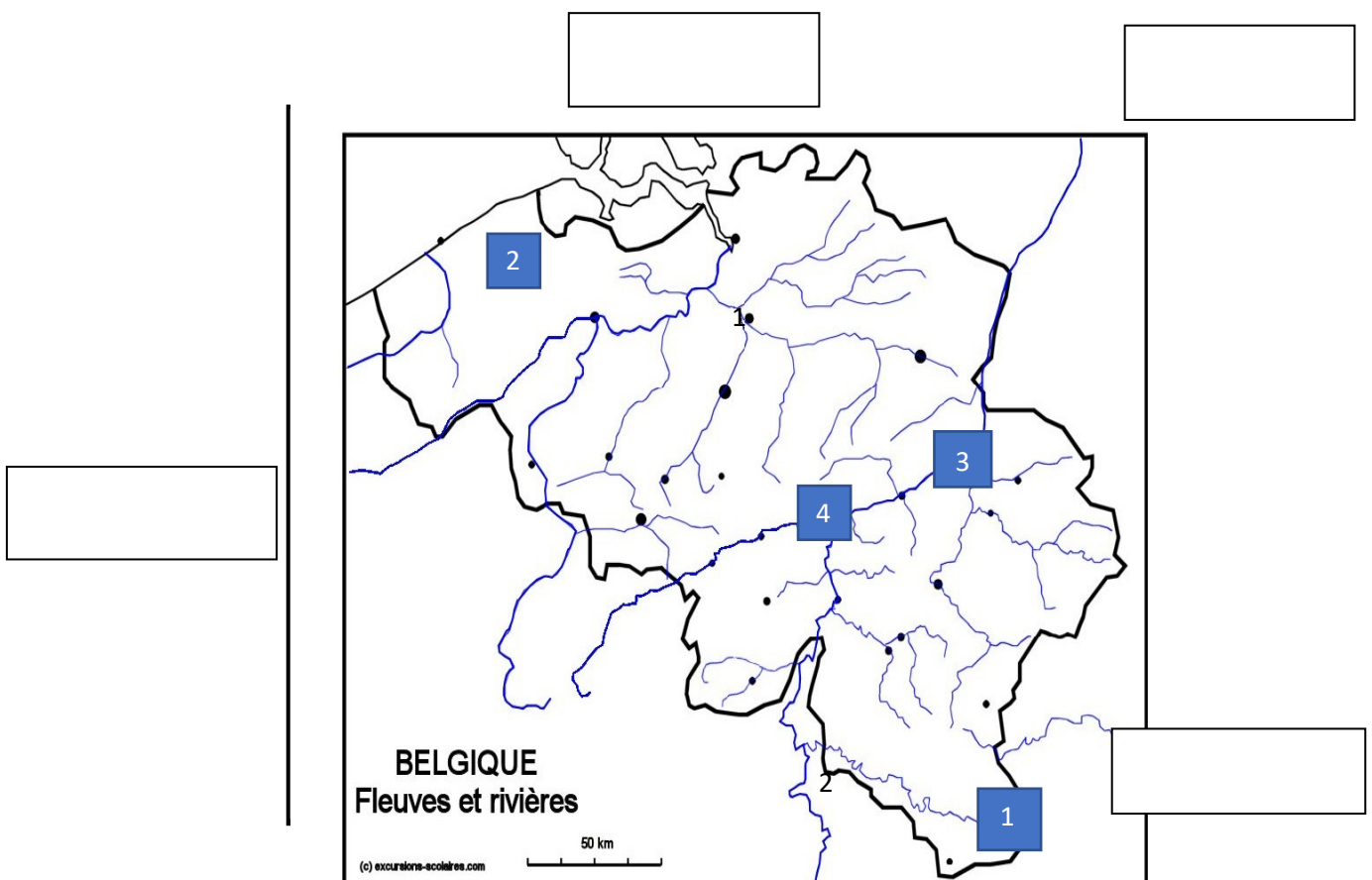
1. Commençons par le thème 1 :

1.1 Identifie les continents et note leurs noms en vert sur le planisphère et fais de même avec les océans (en bleu) et répond aux autres questions. Fais attention au soin.



1. Complète les étiquettes muettes	2. Identifie l'équateur et repasse-le en rouge !
3. Colorie l'hémisphère sud en vert clair et l'hémisphère nord en jaune.	4. Comment nomme-t-on l'étendue formée par l'Europe et l'Asie ? _____
5. Quel est l'océan le plus vaste ?	Réponse : _____
6. Sur quel continent se situe la Belgique ? Repère la Belgique à l'aide d'une croix rouge.	Réponse : _____

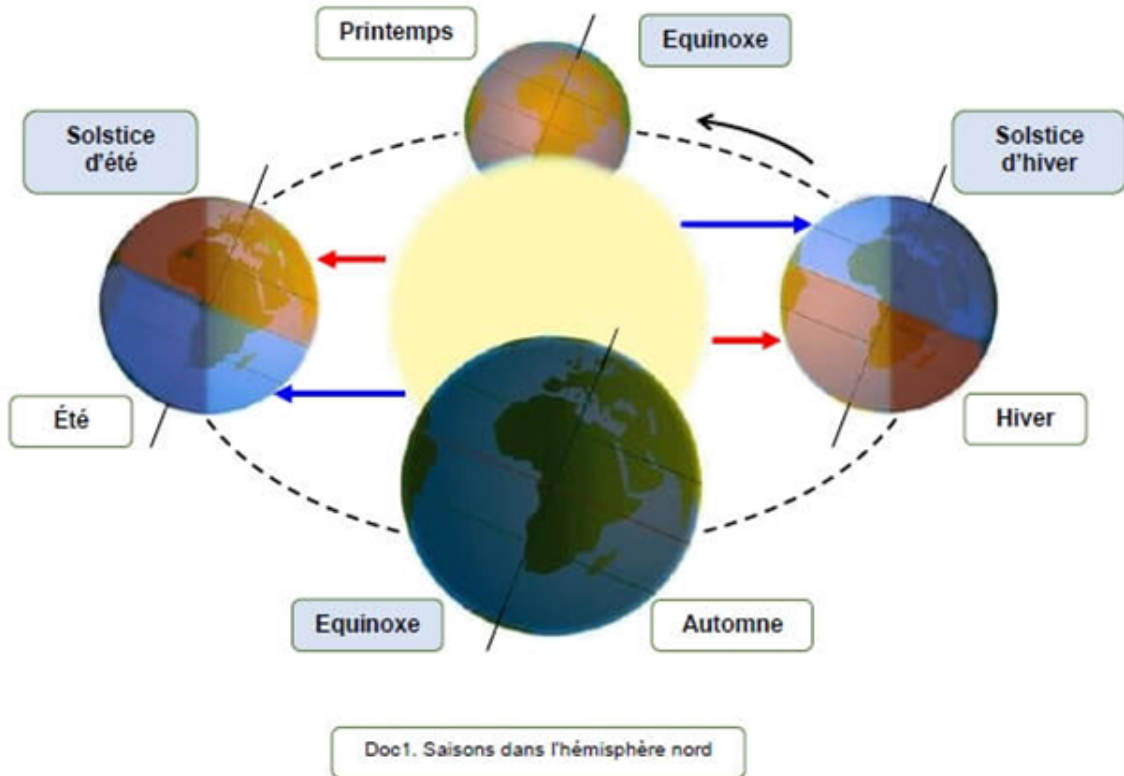
1.2 Note les directions cardinales dans les cases autour de la carte de la Belgique.



1.3 Analyse le document ci-dessous et réponds aux questions.

Pourquoi y a-t-il des saisons ?

- La Terre décrit un trajet circulaire autour du Soleil en 365 jours et 6 heures.
- Son axe de rotation étant incliné, toutes les parties de la Terre ne se trouvent pas à la même distance du Soleil. Les régions les plus proches reçoivent plus d'intensité lumineuse et donc plus de chaleur.
- En été, les régions de l'hémisphère nord se situent au plus proche du Soleil, En hiver, c'est le contraire.
- Les saisons sont donc inversées dans les deux hémisphères.



→ Lorsque c'est l'été dans l'Hémisphère Nord, quelle saison connaît l'hémisphère Sud ?

→ Lorsque c'est le printemps dans l'hémisphère sud, quelle saison connaît l'hémisphère Nord ?

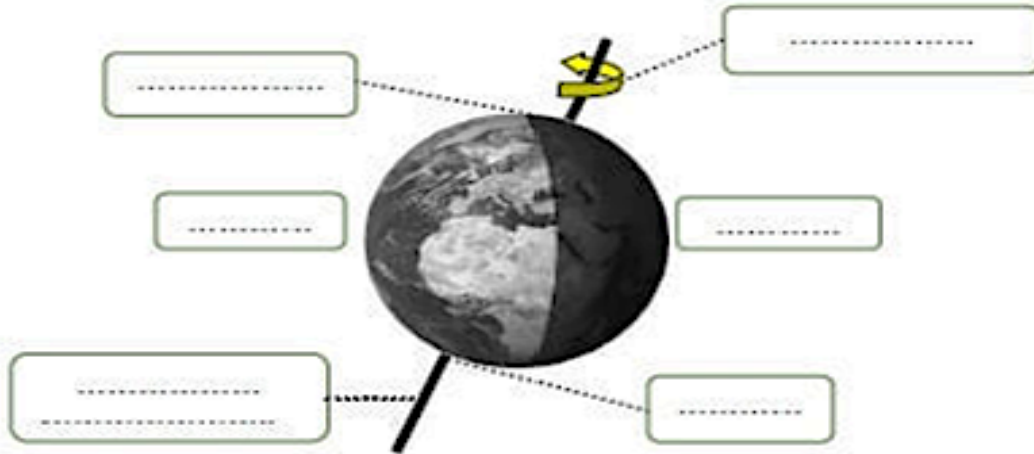
→ Quel est le mouvement responsable du changement des saisons ? Explique !

→ Observe le schéma. Explique ce que sont les solstices.

1.4 à l'aide de ton cours, réponds aux questions suivantes.

Légende le dessin avec les mots suivants :

Jour – nuit – Sens de rotation – Pôle Nord – Pôle Sud – Axe de rotation de la Terre – Sens de rotation



Vrai ou faux ? Réponds aux questions en coloriant la bonne réponse.

La Terre effectue une rotation sur elle-même en 24h. V F

L'alternance jour-nuit est due à la rotation du Soleil. V F

La Terre tourne sur elle-même d'Est en Ouest. V F

La Terre tourne autour d'un axe qui passe par les pôles. V F

Explique pourquoi il ne fait pas jour partout en même temps sur la planète.

.....

.....

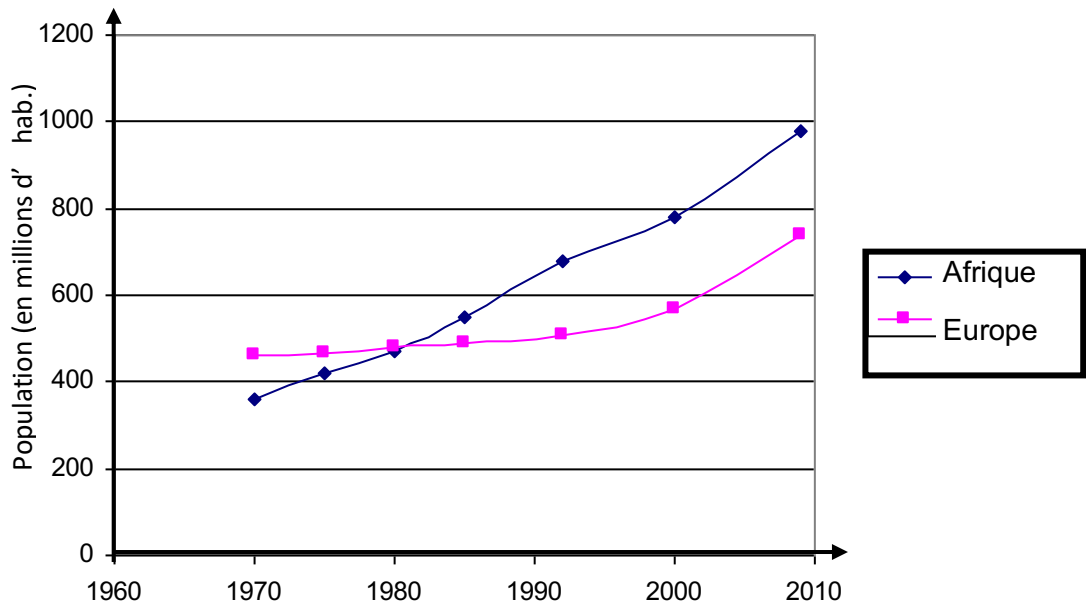
.....

.....

.....

2. Savoirs-faire

2.1 Analyse le graphique ci-dessous et réponds aux questions.



1. Sur l'axe horizontal :
 - a) quel est le nom de la variable représentée ? _____
 - b) quelle est son unité de mesure ? _____
2. Sur l'axe vertical :
 - a) quel est le nom de la variable représentée ? _____
 - b) quelle est son unité de mesure ? _____
3. Des deux continents représentés sur le graphique, lequel était le plus peuplé en 1970 ? _____ et en 2009 ? _____
4. Que se passe-t-il en 1980 ?

5. Comment la population africaine a-t-elle évolué par rapport à celle de l'Europe ?

6. Donne un titre à ce graphique.

2.2 Calcule les distances réelles si : Écris tes calculs !

- L'échelle de la carte est de : $1 / 2\,500\,000$ et qu'il y a **6,7 cm** entre le point A et le point B.

- L'échelle de la carte est de : $1 / 70\,000\,000$ et qu'il y a **4,3 cm** entre le point A et le point

- L'échelle de la carte est de : $1 / 1\,350\,000$ et qu'il y a **0,8 cm** entre le point A et le point B

2.3 Réalise un graphique en bâtonnets avec les données suivantes. Attention, aide toi des fiches-outils pour ne rien oublier !

Voici le sport préféré des élèves d'une classe :

Sports	Tennis	Natation	Judo	Danse	Foot
Effectifs	5	6	2	4	3

Réalise le graphique sur une feuille quadrillée pour t'aider et n'oublie pas le **TOLES !**

BON TRAVAIL !